



RENOVATION ST. JOHANNES BAPTIST OPPENAU

BAUABSCHNITT 1



Kontaktdaten

Katholisches Pfarramt Oppenau
Bachstraße 27 - 77728 Oppenau
Tel. 07804-2076 / Fax 07804-2145
E-Mail pfarramt.oppenau@kath-oberes-renchtal.de
Web www.kath-oberes-renchtal.de

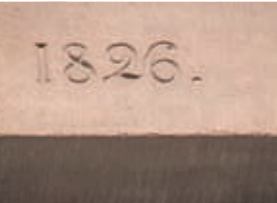
Spendenkonto

„Kirchenrenovation kath. Pfarrgemeinde Oppenau“

Volksbank Offenburg eG
Konto 132.922.05 - Bankleitzahl 664.900.00

Sparkasse Offenburg-Ortenau
Konto 490.629.6 - Bankleitzahl 664.500.50

Weitere Informationen finden Sie auf unserer Homepage
oder rufen Sie uns einfach an.



RENOVATION UNSERER KIRCHE



Ich fühle mich mit meiner Heimatpfarrei verbunden. Auch in den vielen Jahren, in denen ich außerhalb von Oppenau lebe, komme ich immer wieder gerne hierher. Viele Erinnerungen fallen mir ein, wenn ich die Pfarrkirche betrachte: Zuerst meine Erstkommunion, die wir in

einem Zelt auf dem Kirchplatz feierten, weil zu dieser Zeit eine Kirchenrenovation stattfand. Dann erinnere ich mich an meine Ministrantenzeit mit vielen festlichen Gottesdiensten. Und natürlich denke ich an meine Primiz vor fast 25 Jahren. Sie war ein Fest, das ich mein Leben lang nicht vergessen werde.

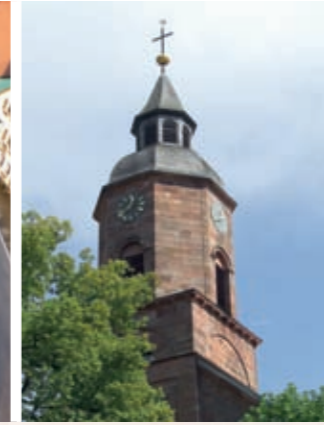
Ich freue mich, dass die Pfarrkirche St. Johannes in Oppenau jetzt wiederum renoviert wird. Das ist eine zukunftsweisende Investition, mit der die Verantwortlichen dafür sorgen, dass auch die nächsten Generationen sich an dieser Kirche erfreuen können. Gut, dass meine Heimatgemeinde dieses Projekt angeht.

Pfr. Michael Schweiger

*Diözesanfamienseelsorger
Präsident der „Kinderhilfe Bethlehem“*



UMBAU IN DREI ABSCHNITTEN



AUSSENRENOVATION

- Erneuerung der Dachdeckung inkl. Lattung und Schneestopp über dem Langhaus
- Reparatur Chor- und Turmdach
- Erneuerung der Blitzschutzanlage
- Reparaturen an der Außenfassade
- Ersatz des Stahl-Glockenstuhls durch Holz

ab September 2012
ca. 394.000 €

BAUPHASE I

Mit der **Außenrenovation** ist der erste Teil der notwendigen Reparaturen nun schon in vollem Gange; zwei weitere Bauabschnitte werden in den nächsten Jahren folgen:

- 2014/2015 **Heizungssanierung**
- 2016/2017 **Innensanierung**

Die Kosten werden zu einem Drittel von der Kirchengemeinde und zu zwei Dritteln von der Stadt getragen, wobei diese sich zu einem Drittel bei der „Albert-Bieser-Stiftung“ refinanzieren kann. **Die Kirchengemeinde trägt also rund 355.000 € zu dieser Renovation bei.**

INNENRENOVATION

- Erneuerung der Akustikanlage
- Erneuerung der Elektroverteilung und der Beleuchtung
- Malerarbeiten Decke, Wände
- Bänke und Fußboden abschleifen und streichen
- Restaurierung Hochaltar, Seitenaltäre, Figuren und Kreuzwegstationen
- verschiedene Tischler- und Bodenbelagsarbeiten
- Umbau behindertengerechter Seiteneingang

2016 / 2017
ca. 495.000 €

BAUPHASE III

HEIZUNGSSANIERUNG

- Ersatz des Heizkessels oder Anschluss an ein städtisches Fernwärmenetz
- Einbau von 6 Warmluftstationen mit Warmwasserzuleitungen und Radiatoren

2014 / 2015
ca. 175.000 €

BAUPHASE II

Gesamtsumme:
ca. 1.064.000 €



Liebe Oppenauer,

„St. Johannes Baptist“ ist in die Jahre gekommen, der Zahn der Zeit nagt sichtbar an unserer Kirche.

Doch die Kirche ist wichtig für die Pfarrei und für die Stadt. Hier treffen wir uns, um den Glauben und um das Leben zu feiern: Gottesdienste, Taufen und Hochzeiten haben hier ebenso ihren Platz wie z.B. Stadtfest, Markt und Fasent. Deshalb ziehen Pfarrei und Stadt auch an einem Strang und renovieren sie gemeinsam.

Dazu brauchen wir Ihre Mitarbeit, das Engagement aller Oppenauer. Seien Sie dabei, seien Sie lebendige Bausteine unserer Kirche. Gemeinsam schaffen wir es!

Wie Sie einen Beitrag leisten können? Unterstützen Sie die Renovierung durch Ihre Spende und durch ihr Gebet.

Mit Ihrer Hilfe tragen Sie dazu bei, dass die Pfarrkirche „St. Johannes Baptist“ auch für zukünftige Generationen als Ort des Glaubens und der Begegnung erhalten bleibt. Zugleich helfen sie mit, dass die Kirche das Stadtbild als wertvolles historisches Gebäude im Herzen von Oppenau weiterhin positiv prägt.

Ihr

Klaus Kimmig
Klaus Kimmig
Pfarrer

Martin Huber
Martin Huber
Vorsitzender
Pfarrgemeinderat

WAS KÖNNEN SIE BEITRAGEN?

Auch kleinere Beträge können viel bewirken:

BAUPHASE I

Instandsetzung der Außenfassade:
je m² Fassade ca. 5 €

Ausbesserung der Schieferdeckung über dem Altarraum:
je m² Dachfläche ca. 10 €

Arbeitsgerüst 3 Monate Standzeit:
je m² Gerüst ca. 25 €

Dachdeckung über dem Kirchenschiff inkl. Schneefang erneuern:
je 1/2 m² Dach ca. 50 €

Reparaturen an der Schutzverglasung der Fenster:
je Fenster ca. 100 €

Bitte überweisen Sie Ihren Beitrag auf eines unserer Spendenkonten, Sie finden diese auf der Rückseite dieser Faltbroschüre. Gerne können Sie auch eine Einzugsermächtigung für eine monatliche Spende erteilen - so addieren sich auch kleine Beträge zu einer großen Summe.